

ทัวร์ไต้หวัน : TOUR16016

ไต้หวัน อุดฉิว ชมจันทร์



อุดฉิว
ชมจันทร์ไต้หวัน
เส้นทางพุกศจิกายน๑๓ - มีนาคม๖๒
ราคาเริ่มต้น
11,111

อนุสรณ์สถานเจียงไคเช็ค
วัดเหวินอู่
ตึกไทเป 101

Thai Lion air
FREEDOM TO FLY

ล่องเรือทะเลสาบสุริยันจันทรา - วัดพระถังซำจั๋ง - วัดเหวินอู่ - อนุสรณ์สถานเจียงไคเช็ค - ศูนย์ศิลปะฮัวฮาน - ตึกไทเป 101 - วัดหลงซานซือ - ช้อปปิ้งตลาดฝงเจียไทมาร์เก็ต - ช้อปปิ้งตลาดซีเหมินติง

- ☛ **ล่องเรือทะเลสาบสุริยัน จันทรา !!** - วัดพระถังซำจั๋ง - วัดเหวินอู่
- ☛ อนุสรณ์เจียงไคเช็ค-ศูนย์ศิลปะฮัวฮาน - ตึกไทเป 101
- ☛ ช้อปปิ้งตลาดฝงเจียไทมาร์เก็ต และ ซีเหมินติงไทมาร์เก็ต
- ☛ บินตรงสู่ไทเปโดยสายการบิน **THAI LION AIR** น้ำหนักกระเป๋า **20 KG**
- ☛ พักไทจง 1 คืน เกาหยวน 1 คืน **เที่ยวเต็มไม่มีอิสระ**

วันแรก กรุงเทพฯ – สนามบินดอนเมือง

23.45 น. 🗣️ สมาชิกทุกท่านพร้อมกัน ณ ท่าอากาศยานสนามบินดอนเมือง ประตู 7 -8 อาคารผู้โดยสารขาออก สายการบิน Thai Lion Air โดยมีเจ้าหน้าที่ของบริษัทฯคอยต้อนรับและอำนวยความสะดวกในการเช็คอินเอกสารและสัมภาระก่อนการเดินทาง

วันที่สอง สนามบินเกาหยวน – ทะเลสาบสุริยันจันทรา – วัดพระกั๋งซัมจิ้ง – วัดเหวินอู่ – ร้านใบชา – ซ้อปี้งฟ่งเจียไนท์มาร์เก็ต

03.10 น. ✈️ **ออกเดินทางสู่ ประเทศไต้หวัน โดยสายการบิน Thai Lion Air เที่ยวบินที่ SL398 (ไม่มีบริการอาหารบนเครื่อง ใช้เวลาบินประมาณ 4 ชั่วโมง)**

08.00 น. 🏠 ถึงท่าอากาศยานนานาชาติเกาหยวน ประเทศไต้หวัน มีกรุงไทเปเป็นเมืองหลวง หลังผ่านพิธีการตรวจคนเข้าเมืองและศุลกากรเรียบร้อยแล้ว มีมัคคุเทศก์ท้องถิ่นพร้อมรถโค้ชปรับอากาศรอต้อนรับ (เวลาที่ไต้หวันเร็วกว่าไทย 1 ชั่วโมง) ไต้หวันเป็นเกาะที่มีพื้นที่เล็กกว่าประเทศไทยประมาณ 12 เท่า ตั้งอยู่ห่างจากฝั่งด้านตะวันออกเฉียงใต้ของประเทศจีนประมาณ 160 กิโลเมตร ประกอบด้วยเกาะน้อยใหญ่ราว 78 เกาะ

เช้า 🍽️ **บริการอาหารเช้า ด้วยเมนูแซนวิช และชาวม ชามมชื้นชื่อของไต้หวันที่ไม่ควรพลาด**



นำท่าน **ล่องเรือทะเลสาบสุริยันจันทรา** เป็นทะเลสาบน้ำจืดธรรมชาติที่ใหญ่ที่สุดของเกาะไต้หวัน | ตั้งอยู่กลางภูเขาในเมืองมณฑลหนานไถ (Nantou City) พื้นที่ตอนกลางของเกาะ มีเกาะที่มีชื่อว่า กวง หวา เต่า ซึ่งเป็นเกาะที่เล็กตั้งอยู่กลางทะเลสาบ ด้านทิศเหนือของทะเลสาบมีรูปทรงคล้ายพระอาทิตย์ ส่วนด้านทิศใต้นั้นมีรูปทรงคล้ายพระจันทร์เสี้ยว จึงถูกขนานนามว่า **ทะเลสาบสุริยันจันทรา** มีชื่อเสียงด้านความสวยงามจนได้รับการขนานนามว่าเป็น “**สวิสเซอร์แลนด์แห่งไต้หวัน**” จุดเด่นคือมีพื้นน้ำสีฟ้าอมเขียวส่องประกายพร้อมฉากหลังเป็นภูเขาสูงอุดมไปด้วยพื้นที่ป่าที่อุดมสมบูรณ์และภูมิอากาศที่เย็นสบายตลอดทั้งปี จากนั้นนำท่านสักการะอัฐิของพระกั๋งซัมจิ้ง ณ **วัดพระกั๋งซัมจิ้ง** ตั้งอยู่บนเนินเขาริมทะเลสาบสุริยันจันทรา ซึ่งแต่เดิมอัฐิของพระกั๋งซัมจิ้งได้ถูกญี่ปุ่นยึดครองไปตั้งแต่สมัยสงครามระหว่างญี่ปุ่นกับจีน ปัจจุบันได้มีการตกลงให้แบ่งส่วนหนึ่งไว้ที่ญี่ปุ่นเพื่อให้คนญี่ปุ่นได้รู้จักพระกั๋งซัมจิ้งบ้างและอีกส่วนหนึ่งนำกลับมาไว้ที่ไต้หวัน

เที่ยง 🍴 **รับประทานอาหาร ณ ภัตตาคาร**

จากนั้นนำท่านสู่ **วัดเหวินอู่ หรือวัดกวนอู** ตั้งอยู่ด้านเหนือ



ของทะเลสาปสุริยันจันทรา เป็นวัดศักดิ์สิทธิ์ของชาวไต้หวัน ภายในจะเป็นที่ประดิษฐานรูปปั้นของศาสตราจารย์เจ้าแห่งปัญญา และเทพกวนอู ซึ่งเป็นเทพเจ้าที่มีอุปนิสัยเป็นรักษาคำพูดด้วยชีวิต รักคุณธรรม ชาวจีนและชาวไต้หวันจึงนับถือเป็นเทพเจ้าแห่งความซื่อสัตย์ เชื่อกันว่าบารมีของท่านสามารถ ชจัดกู่ผี ปีศาจ แคล้วคลาดจากอันตรายและช่วยหนุนให้กิจการเจริญรุ่งเรือง ลักษณะของวัดมีความคล้ายคลึงกับพระราชวังต้องห้ามกรุงปักกิ่งทั้งรูปแบบวิหารและสีสันทัน โดยมีตัววิหารใหญ่แบ่งออกเป็นสามชั้นและมีวิหารเล็กโอบล้อมอยู่ด้านข้าง รวมถึงสิ่งโดดเด่นอื่น 2 ตัว ที่ตั้งอยู่หน้าวัดซึ่งมีมูลค่าตัวละ 1 ล้านเหรียญไต้หวัน นำทุกท่านแวะชิมชาอูหลงที่ **ร้านใบชา** ชาที่ขึ้นชื่อที่สุดของไต้หวัน มีรสชาติดหอม มีสรรพคุณช่วยละลายไขมันปลูกบนเขาอาลีซานในระดับความสูงเป็นพันเมตรจากระดับน้ำทะเล และเป็นของฝากที่คนไทยนิยมซื้อมากเป็นของฝากชนิดหนึ่ง ก่อนจะนำท่านเดินทางสู่ **เมืองไทจง** เป็นเมืองที่ได้ขึ้นชื่อว่าเป็นเมืองที่สะอาดเรียบร้อยที่สุดในไต้หวันจะเป็นศูนย์กลางการเดินทางจากทางด้านเหนือของเกาะและทางใต้ของเกาะจึงทำให้เมืองนี้มีความคึกคักอยู่ตลอดเวลา

จากนั้นนำท่านไป **ช้อปปิ้งตลาดฝงเจียไถ่มาเก๊า** ฝงเจียไถ่มาเก๊าเป็นตลาดที่มีมานานกว่า 100 ปี เป็นตลาดกลางดินที่คึกคักมีทั้งวัยรุ่นไต้หวันและนักท่องเที่ยวต่างชาติหลั่งไหลเข้ามา มีสินค้าสำหรับทุกเพศ ทุกวัย โดยเฉพาะวัยรุ่นเนื่องจากตั้งอยู่ใกล้ห้างสรรพสินค้า เป็นตลาดคนเดินที่จำหน่ายสินค้าครบครันทั้งเสื้อผ้า เครื่องสำอาง และอาหารทานเล่นสไตล์ไต้หวัน เมนูที่ขึ้นชื่อของที่นี่ได้แก่ ซานมัมไข่มุก ไก่ทอด Devil กุนเชียง สติ๊กเนื้อ และเต้าหู้หมื่น รวมไปถึงรองเท้าแบรนด์ดัง **เพื่อให้ท่านได้เพลิดเพลินกับการช้อปปิ้ง อิสระอาหารเย็นตามอัธยาศัย**

พักที่

🏨 **โรงแรม FUNHOUSE HOTEL หรือเทียบเท่าระดับ 3 ดาว** 🏨

วันที่สาม **เมืองไทเป – ร้านพายส์ป๊อป – อนุสรณ์เจียงไคเช็ค – ศูนย์ศิลปะฮวาซาน – ดึงไทเป 101 – เจอร์เมเนียม – วัดหลงซานชื้อ – ช้อปปิ้งตลาดซีเหมินติง**

เช้า

🌄 **รับประทานอาหารเช้า ณ ห้องอาหารโรงแรม**

นำท่านเดินสู่ **กรุงไทเป** เมืองหลวงของเกาะไต้หวัน ตั้งอยู่ทางตอนเหนือ แม้จะเป็นเมืองเล็กแต่เป็นเมืองที่เจริญที่สุดและเป็นศูนย์กลางทางเศรษฐกิจ การปกครอง เทคโนโลยี อุตสาหกรรม และการท่องเที่ยว นำทุกท่านแวะชิม **ขนมพายส์ป๊อป** เด็กพายส์ป๊อป เป็นขนมชื่อดังประจำชาติของไต้หวันที่มีเอกลักษณ์เฉพาะตัว มีรสชาติดกมกล่อม แป้งมีความหอมและใส่สับปะรดเยอะ นอกจากนี้ยังมีขนมอื่นๆ อีกมากมาย เช่น พายแฉือก, Naugat (ตังเม) ให้ทุกท่านได้เลือกชิมเลือกซื้อเป็นของฝากกลับบ้าน

จากนั้น

นำท่านสู่ **อนุสรณ์เจียงไคเช็ค** เป็นสถานที่หลักที่ต้องมาของเมืองไทเป และยังเป็นสัญลักษณ์ของไต้หวัน อนุสรณ์สถานเจียงไคเช็คสร้างขึ้นตั้งแต่ปี 1976 เพื่อเป็นการรำลึกและเทิดทูน อดีตประธานาธิบดี เจียงไคเช็ค ผู้พัฒนาความเจริญให้กับไต้หวันให้เทียบเท่าระดับนานาชาติ โดยตัวอาคารมีสี่ด้าน และมีหลังคาทรง 8 เหลี่ยมตามสถาปัตยกรรมการสร้างแบบจีน ตั้งสง่าอยู่ตรงกลางของจัตุรัสเสรีภาพ และด้านหน้ามีบันได



จำนวน 89 ชั้น เท่ากับอายุของท่านประธานาธิบดี และภายในจะมีรูปปั้นสำริดของท่านในทำนองขนาดใหญ่ ซึ่งจะมีทหารยืนเฝ้าไว้ 2 นาย นอกจากนี้ยังมีนิทรรศการแสดงประวัติภาพถ่ายแต่ละช่วงชีวิตของท่านเจียง ไคเช็ค รวมไปถึงข้าวของเครื่องใช้ต่าง ๆ ไว้จัดแสดงอีกด้วย

จากนำนั้นท่านสู่ **ศูนย์ศิลปะฮวาซาน** เดิมทีเป็นโรงงานผลิตไวน์และบุหรีแต่ปัจจุบันถูกปรับโฉมให้กลายเป็นพื้นที่สำหรับจัดแสดงนิทรรศการงานศิลปะแขนงต่าง ๆ ซึ่งผสมความเก่าเรโทรกับผลงานศิลปะสมัยใหม่ จนกลายเป็นแหล่งเดินเล่นยอดนิยม นอกจากนี้ยังมีโรงภาพยนตร์ SPOT Huashan แกลเลอรีลานแสดงดนตรี ร้านอาหาร คาเฟ่ ร้านเสื้อผ้า ร้านของที่ระลึก ให้ได้มาช้อปปิ้งแบบเพลิน ๆ และยังมีมุมถ่ายรูปเก๋ ๆ มากมาย จนทำให้ที่นี่กลายเป็นสถานที่ถ่ายภาพฟรีเวดดิ้งยอดนิยมของผู้รักชาวไทยเป

เที่ยง

🍴 รับประทานอาหาร ณ กัตตาดาร

จากนั้นนำท่านเดินทางสู่ **ตึกไทเป 101** เป็นหนึ่งในแลนด์มาร์กหลักของเมืองไทเป (ไม่รวมค่าขึ้นตึก ชมวิวชั้น 89 ท่านใดต้องการขึ้นชมวิวกฎาติดต่อไกด์ที่ดูแลคณะของท่าน ค่าขึ้นประมาณ 600 NTD) เป็นตึกที่สูงที่สุดในไต้หวันมีความสูงประมาณ 509 เมตร มีทั้งหมด 101 ชั้นเหนือพื้นดินตามชื่อและชั้นใต้ดิน 5 ชั้น ภายในตัวอาคารมีลูกตุ้มขนาดใหญ่หนักกว่า 900 ตัน ทำหน้าที่กันการสั่นสะเทือนเวลาที่เกิดแผ่นดินไหว ด้านข้างตึกจะเป็นส่วนของห้างสรรพสินค้าที่ขายของแบรนด์เนม ร้านค้า ร้านอาหารต่าง ๆ **อิสระให้ท่านได้ถ่ายรูปคู่กับ ตึกไทเป 101 ตามอัธยาศัย**

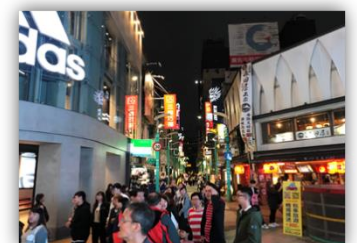


นำท่านแวะชม **ศูนย์เจอร์เมเนียม** เป็นเครื่องประดับเพื่อสุขภาพ มีทั้งแบบสร้อยข้อมือ และสร้อยคอ ช่วยในการไหลเวียนของเลือดในร่างกาย รวมทั้งมีชมหยกไต้หวัน และ ปะการังแดง เป็นเครื่องประดับล้ำค่าของคนไต้หวันมาตั้งแต่ในอดีต

จากนั้น จากนั้นจากนั้นนำท่านต่อไปยัง **วัดหลงซันชื้อ หรือวัดเขามังกร** เป็นวัดที่เก่าแก่และมีชื่อเสียง มีอายุกว่า 300 ปี ในช่วงสงครามโลกครั้งที่ 2 วัดหลงซันชื้อถูกทิ้งระเบิดจนพระอุโบสถได้รับความเสียหายยับเยิน แต่ปรากฏว่า พระโพธิสัตว์กวนอิม ที่ประดิษฐานภายในวัดนั้นกลับไม่ได้รับความเสียหายเลย ทำให้ผู้คนเลื่อมใสศรัทธาพากันมากราบไหว้ นอกจากนี้ยังมีเทพเจ้าที่มาจากทั้งศาสนาพุทธ เต๋า และขงจื้อ เช่น เจ้าแม่ทับทิม ที่เกี่ยวข้องกับการเดินทาง, เทพเจ้ากวนอู เรื่องความซื่อสัตย์และหน้าที่การงาน และเทพเย่วเหล่า หรือ ผู้เฒ่าจันทรา ที่เชื่อกันว่าเป็นเทพผู้ผูกด้ายแดงให้สมหวังในด้านของความรัก



นำท่าน **ช้อปปิ้งตลาดซีเหมินติง** เป็นแหล่งช้อปปิ้งยอดนิยมของวัยรุ่นไต้หวัน หากเปรียบกับบ้านเราก็เหมือนบริเวณสยามนั่นเอง ซึ่งเป็นศูนย์รวมแฟชั่นต่าง ๆ ที่เป็นเทรนด์ฮิตของเหล่าบรรดาวัยรุ่นชาวไต้หวันมารวมกันไว้ที่นี่ และนอกจากจะเต็มไปด้วยร้านเสื้อผ้า เครื่องประดับ เครื่องสำอางค์ สารพัดแฟชั่นแล้ว ถนนแห่งนี้ก็ยังเต็มไปด้วยร้านอาหาร



ชื่อดังต่าง ๆ ทั้งอาหารในสไตล์ชาวใต้หัววันและอาหารนานาชาติ **เพื่อให้ท่านได้เพลิดเพลินอย่างเต็มอิ่ม**
จุใจ อาหารเย็นอิสระตามอัธยาศัย

พักที่ **🏨 โรงแรม BALEN HOTEL หรือเทียบเท่าระดับ 3 ดาว🏨**

วันที่สี่ สนามบินเกาะหอยวน – สนามบินดอนเมือง

เช้า 🌅 **รับประทานอาหารเช้า ณ ห้องอาหารโรงแรม**

จนได้เวลาอันสมควร นำท่านเดินทางสู่สนามบินเกาะหอยวน

10.45 น. ✈️ **นำคณะท่านสมาชิกเดินทางสู่ กรุงเทพฯ โดยสายการบินThai Lion Air เที่ยวบินที่ SL399**
(ไม่มีอาหารและเครื่องดื่มบริการบนเครื่องบิน)

13.35 น. 🏠 **ถึงท่าอากาศยานดอนเมืองโดยสวัสดิภาพพร้อมความประทับใจ**



หมายเหตุ...กรณีที่ใต้หัววันยกเว้นค่าวีซ่าให้ขึ้นทางใต้หัววันสงวนสิทธิ์เฉพาะวีซ่านักท่องเที่ยว
เพราะฉะนั้นลูกค้าต้องใช้พาสปอร์ตเล่มแดงในการเดินทางเท่านั้นหากใช้พาสปอร์ตข้าราชการต้อง
ดำเนินการยื่นวีซ่า (มีค่าใช้จ่าย)

อัตราค่าบริการ

กำหนดการเดินทาง	ผู้ใหญ่ ห้างละ 2-3 ท่าน	1 เด็ก 2 ผู้ใหญ่ เด็กมีเตียง	1 เด็ก 2 ผู้ใหญ่ เด็กไม่มีเตียง	พักเดี่ยว เพิ่ม
15-18 ม.ค. 62	11,111	11,111	11,111	3,000
22-25 ม.ค. 62	11,111	11,111	11,111	3,000
29 ม.ค.-01 ก.พ. 62	11,111	11,111	11,111	3,000
12-15 ก.พ. 62	11,111	11,111	11,111	3,000
19-22 ก.พ. 62	11,111	11,111	11,111	3,000
26 ก.พ.-01 มี.ค. 62	11,111	11,111	11,111	3,000
05-08 มี.ค. 62	11,111	11,111	11,111	3,000
12-15 มี.ค. 62	11,111	11,111	11,111	3,000
19-22 มี.ค. 62	11,111	11,111	11,111	3,000
26-29 มี.ค. 62	11,111	11,111	11,111	3,000

***ค่าบริการข้างต้นเฉพาะนักท่องเที่ยวชาวไทยเท่านั้น กรณีต่างชาติชำระเพิ่ม 3,000 บาท
ค่าทัวร์ไม่รวมค่าทิปคนขับรถ มัคคุเทศก์ท้องถิ่นท่านละ 1,500 บาท/ตลอดการเดินทาง/ต่อท่าน
ชำระที่สนามบินดอนเมืองก่อนออกเดินทาง* ในส่วนหัวหน้าทัวร์ แล้วแต่ความพึงพอใจของท่าน**

อัตราค่าบริการนี้รวม

- ค่าตัวเครื่องบินไป-กลับ พร้อมคณะ
- ค่าภาษีสนามบินทุกแห่งที่มี
- ค่าน้ำหนักกระเป๋าสัมภาระท่านละไม่เกิน 20 กก.
- ค่ารถรับ-ส่ง และนำเที่ยวตามรายการ
- ค่าที่พักตามที่ระบุในรายการ พักห้องละ 2 ท่านหรือ 3 ท่าน
- ค่าเข้าชมสถานที่ต่าง ๆ ตามรายการ
- ค่าอาหารตามมือที่ระบุในรายการ
- ค่าจ้างมััคคุเทศก์คอยบริการตลอดการเดินทาง
- ค่าประกันอุบัติเหตุระหว่างเดินทาง วงเงินท่านละ 1,000,000 บาท (เงื่อนไขตามกรมธรรม์)

อัตราค่าบริการนี้ไม่รวม

- ค่าใช้จ่ายส่วนตัวนอกเหนือจากรายการที่ระบุ เช่น ค่าทำหนังสือเดินทาง ค่าโทรศัพท์ ค่าโทรศัพท์ทางไกล ค่าอินเตอร์เน็ต ค่าซักรีด มินิบาร์ในห้อง รวมถึงค่าอาหารและเครื่องดื่มที่สั่งเพิ่มนอกเหนือรายการ (กรุณาสอบถามจากหัวหน้าทัวร์ก่อนการใช้บริการ)
- ค่าทิปคนขับรถ และมััคคุเทศก์ท้องถิ่น ท่านละ 1,500 บาท /ตลอดการเดินทาง/ต่อท่าน ชำระที่สนามบินดอนเมืองในวันเดินทาง ในส่วนของหัวหน้าทัวร์แล้วแต่ความพึงพอใจของท่าน**
- ค่าภาษีมูลค่าเพิ่ม 7% และภาษีหัก ณ ที่จ่าย 3%
- ราคาทัวร์ไม่รวมค่าวีซ่า กรณีสถานทูตมีการประกาศเก็บค่าวีซ่า

เงื่อนไขการให้บริการ

1. ในการจอง**กรุณาชำระค่าทัวร์เต็มจำนวน** พร้อมหน้าพาสฯ ภายใน 2 วัน หลังจากทำการจอง
2. หากลูกค้าทำจองเกิน 20 ท่าน ท่านที่ 21 เป็นต้นไปชำระเพิ่ม 1,000 บาท หากพบว่าคณะเดียวกันจองเกิน 20 ท่าน แม้ว่าท่านจะจองทัวร์มาคนละบริษัทก็ตาม ขอสงวนสิทธิ์ให้ชำระเพิ่มตามเงื่อนไขของบริษัท

การยกเลิก

1. เนื่องจากราคานี้เป็นราคาโปรโมชั่น ตัวเครื่องบินการันตีการจ่ายเงินล่วงหน้าเต็ม 100% ซึ่งเมื่อจองและชำระเงินค่าทัวร์แล้ว ถ้าผู้จองยกเลิกจะไม่มี การคืนเงินค่าทัวร์ใด ๆ ทั้งสิ้น

ในกรณีที่ออกตัวเครื่องบินไปแล้วหากมีการยกเลิกหรือขอเลื่อนเดินทางผู้จองจะไม่สามารถทำเรื่องขอคืนค่าตัวหรือขอคืนค่าทัวร์ทั้งหมดหรือบางส่วนได้ (ไม่นับรวมวันเสาร์ อาทิตย์ และวันหยุดราชการ) เว้นแต่

1.1 ผู้จองยกเลิกการเดินทาง แต่สามารถหาผู้เดินทางใหม่มาแทนได้ทันก่อนออกตัวเครื่องบิน บริษัทฯ จะไม่หักค่าใช้จ่ายใด ๆ ทั้งสิ้น ถ้ายังไม่มีกรยืนยันวีซ่า หรือมีการเสียค่าใช้จ่ายอื่นใด

1.2 ผู้จองยกเลิกการเดินทาง แต่สามารถหาผู้เดินทางใหม่มาแทนได้ทันก่อนออกตัวเครื่องบิน แต่มีการยืนยันวีซ่าไปแล้วหรือมีค่าใช้จ่ายอื่นใด บริษัทฯ จะหักค่าใช้จ่ายเฉพาะเท่าที่จ่ายไปล่วงหน้าตามจริงเท่านั้น

1.3 ผู้จองยกเลิกการเดินทาง ตัวเครื่องบินได้ออกไปแล้ว แต่สามารถหาผู้เดินทางใหม่มาแทนได้ในวันเดิม ผู้ยกเลิกต้องรับผิดชอบชำระค่าธรรมเนียมการเปลี่ยนชื่อตัว 3,000 บาท / ตัว 1 ใบ + ส่วนต่างของภาษีน้ำมันเชื้อเพลิง และบริษัทฯ จะหักค่าใช้จ่ายอื่น ๆ เฉพาะเท่าที่ได้จ่ายไปล่วงหน้าตามจริงเช่นค่าวีซ่า เป็นต้น

2. เมื่อท่านออกเดินทางไปกับคณะแล้ว ท่านงดการใช้บริการรายการใดรายการหนึ่ง หรือไม่เดินทางพร้อมคณะถือว่าท่านสละสิทธิ์ ไม่อาจเรียกร้องค่าบริการ และเงินมัดจำคืน ไม่ว่าจะกรณีใด ๆ ทั้งสิ้น
3. กรณีที่กองตรวจคนเข้าเมืองทั้งที่กรุงเทพฯ และในต่างประเทศปฏิเสธมิให้เดินทางออก หรือเข้าประเทศที่ระบุในรายการเดินทาง บริษัทฯ ของสงวนสิทธิ์ที่จะไม่คืนค่าบริการไม่ว่ากรณีใด ๆ ทั้งสิ้น

หมายเหตุ

1. จำนวนผู้เดินทางขั้นต่ำผู้ใหญ่ 30 ท่านขึ้นไป เที่ยวบิน, ราคา และรายการอาจมีการเปลี่ยนแปลงได้ตามความเหมาะสม
2. บริษัทฯ มีสิทธิ์ที่จะเปลี่ยนแปลงรายละเอียดบางประการในทัวร์นี้ เมื่อเกิดเหตุสุดวิสัยจนไม่อาจแก้ไขได้
3. รายการท่องเที่ยว โรงแรมที่พัก สามารถเปลี่ยนแปลงได้ตามความเหมาะสม โดยคำนึงถึงผลประโยชน์ของผู้เดินทางเป็นสำคัญ
4. บริษัทฯ ไม่รับผิดชอบค่าเสียหายในเหตุการณ์ที่เกิดจากสายการบิน ภัยธรรมชาติ เช่น พายุไต้ฝุ่น ภัยพิบัติ และอื่น ๆ ที่อยู่นอกเหนือการควบคุมของทางบริษัทฯ หรือค่าใช้จ่ายเพิ่มเติมที่เกิดขึ้นทางตรงหรือทางอ้อม เช่น การเจ็บป่วย, การถูกทำร้าย, การสูญหาย, ความล่าช้า หรือจากอุบัติเหตุต่าง ๆ
5. ทางบริษัทฯ จะไม่รับผิดชอบใด ๆ ทั้งสิ้นหากเกิดกรณีความล่าช้าจากสายการบิน, การประท้วง, การนัดหยุดงาน, การก่อกองจลาจล หรือกรณีที่ท่านถูกปฏิเสธ การเข้าหรือออกเมืองจากเจ้าหน้าที่ตรวจคนเข้าเมือง หรือเจ้าหน้าที่กรมแรงงานทั้งจากไทย และต่างประเทศซึ่งอยู่นอกเหนือความรับผิดชอบของบริษัทฯ
6. หากไม่สามารถไปเที่ยวในสถานที่ที่ระบุในโปรแกรมได้ อันเนื่องมาจากธรรมชาติ ความล่าช้า และความผิดพลาดจากทางสายการบิน จะไม่มีการคืนเงินใด ๆ ทั้งสิ้น แต่ทั้งนี้ทางบริษัทฯ จะจัดการรายการเที่ยวสถานที่อื่น ๆ มาให้ โดยขอสงวนสิทธิ์การเจ้าหน้าที่โดยไม่แจ้งให้ทราบล่วงหน้า
7. ราคานี้ติดตามราคาตัวเครื่องบินในปัจจุบัน หากราคาตัวเครื่องบินปรับสูงขึ้น บริษัทฯ สงวนสิทธิ์ที่จะปรับราคาตัวเครื่องบินตามสถานการณ์ดังกล่าว

8. หนังสือเดินทางต้องมีอายุเหลือการใช้งานไม่น้อยกว่า 6 เดือน และบริษัทฯ รับผิดชอบผู้มีจุดประสงค์เดินทางเพื่อท่องเที่ยวเท่านั้น
9. ทางบริษัทฯ จะไม่รับผิดชอบใด ๆ ทั้งสิ้น หากท่านใช้บริการของทางบริษัทฯ ไม่ครบ อาทิ ไม่เที่ยวบางรายการ, ไม่ทานอาหารบางมื้อ เพราะค่าใช้จ่ายทุกอย่าง ทางบริษัทฯ ได้ชำระค่าใช้จ่ายให้ตัวแทนต่างประเทศแบบเหมาขาดก่อนออกเดินทางแล้ว
10. ทางบริษัทฯ จะไม่รับผิดชอบใด ๆ ทั้งสิ้น หากเกิดสิ่งของสูญหายจากการโจรกรรม และ/หรือ เกิดอุบัติเหตุที่เกิดจากความประมาทของตัวนักท่องเที่ยวเอง
11. เนื่องจากตัวเครื่องบินเป็นตัวราคาพิเศษ เมื่อออกตัวไปแล้วในกรณีที่ท่านไม่สามารถเดินทางพร้อมคณะไม่ว่าด้วยเหตุผลใดก็ตาม ตัวเครื่องบินไม่สามารถนำมาเลื่อนวันหรือคืนเงินได้
12. เมื่อท่านตกลงชำระเงินไม่ว่าทั้งหมดหรือบางส่วนกับทางบริษัทฯ ทางบริษัทฯ จะถือว่าท่านได้ยอมรับในเงื่อนไขข้อตกลงต่าง ๆ ที่ได้ระบุไว้แล้วทั้งหมด
13. ในกรณีที่ลูกค้าต้องออกตัวโดยสารภายในประเทศ กรุณาติดต่อเจ้าหน้าที่ของบริษัท ๆ ก่อนทุกครั้ง มิฉะนั้นทางบริษัทฯ จะไม่รับผิดชอบค่าใช้จ่ายใด ๆ ทั้งสิ้น
14. มัคคุเทศก์ พนักงาน หรือตัวแทนของทางบริษัท ไม่มีอำนาจในการให้คำสัญญาใด ๆ แทนบริษัท เว้นแต่มีเอกสารลงนามโดยผู้มีอำนาจของบริษัทกำกับเท่านั้น

ข้อควรระวัง

- กรณีถือหนังสือเดินทางต่างชาติ กรุณาเช็คเรื่องการยื่นวีซ่าเข้าประเทศไต้หวัน กับเจ้าหน้าที่ทุกครั้ง
- กรณีลูกค้าที่ต้องเดินทางด้วยเที่ยวบินในประเทศ ก่อนตัดสินใจซื้อทัวร์ โปรดตรวจสอบรายละเอียดวันเวลา เที่ยวบิน หรือตรวจสอบกับทางออฟฟิศ ก่อนตัดสินใจซื้อตั๋วเครื่องบินภายในประเทศ
- รับผิดชอบผู้มีวัตถุประสงค์เพื่อการท่องเที่ยวเท่านั้น ค่าทัวร์ที่ชำระกับผู้จัด เป็นการชำระขาดก่อนเดินทาง และผู้จัดได้ชำระต่อให้กับทางสายการบิน โรงแรม หรือสถานที่เที่ยวต่าง ๆ แบบชำระขาดก่อนออกเดินทางเช่นกัน ฉะนั้นหากท่านไม่ได้ร่วมเดินทางหรือใช้บริการตามรายการไม่ว่าด้วยสาเหตุใด หรือได้รับการปฏิเสธเข้าหรือออกเมืองจากประเทศในรายการ(ประเทศไทยและประเทศไต้หวัน ทางผู้จัดขอสงวนสิทธิในการคืนเงินทุกกรณี

โปรดตรวจสอบ PASSPORT: กรุณานำพาสปอร์ตติดตัวมาในวันเดินทาง พาสปอร์ตต้องมีอายุไม่ต่ำกว่า 6 เดือน หรือ 180 วัน ขึ้นไปก่อนการเดินทาง และต้องมีหน้ากระดาษอย่างต่ำ 6 หน้า

หมายเหตุ : สำหรับผู้เดินทางที่อายุไม่ถึง 18 ปี และไม่ได้เดินทางกับบิดา มารดา ต้องมีจดหมายยินยอมให้บุตรเดินทางไปต่างประเทศจากบิดาหรือมารดาแนบมาด้วย

**** โปรแกรมอาจจะมีการปรับเปลี่ยนตามความเหมาะสมของสภาพอากาศและฤดูกาล ****

หมายเหตุ: ตามนโยบายของรัฐบาลไต้หวันร่วมกับการท่องเที่ยว กำหนดให้มีการประชาสัมพันธ์สินค้าพื้นเมืองให้นักท่องเที่ยวทั่วไปได้รู้จักในนามของร้านรัฐบาล ซึ่งจำเป็นต้องบรรจุในโปรแกรมทัวร์ด้วย เนื่องจากมีผลกับราคาทัวร์ จึงเรียนให้กับนักท่องเที่ยวทุกท่านทราบว่า ร้านรัฐบาลทุกร้านจำเป็นต้อง

รบกวนทุกท่านแวะชม การบริโภคขึ้นอยู่กับความพอใจของลูกค้าเป็นหลัก ไม่มีการบังคับใด ๆ ทั้งสิ้นและถ้าหากลูกค้าไม่มีความประสงค์จะเข้าร้านของทางรัฐบาลได้ทุกวัน หรือหากท่านต้องการแยกตัวออกจากคณะ ณ วันที่มีการลงร้านรัฐบาล ทางบริษัทฯ ขอสงวนสิทธิ์ในการเรียกเก็บค่าใช้จ่ายที่เกิดขึ้นจากท่านเป็นจำนวนเงิน 600 NTD/ท่าน/ร้าน

*****สำหรับพาสปอร์ตไทย (เล่มสีแดงเลือดหมู) หากมีประกาศจากทางรัฐบาลบังคับใช้วีซ่า ทางบริษัทขอเก็บค่าวีซ่าที่เกิดขึ้นตามจริง และทางบริษัทฯ ขอสงวนสิทธิ์ เก็บค่าใช้จ่ายทั้งหมด *****

เมื่อท่านได้ทำการจอง ทัวร์ได้วัน กับ ไทยฟลาย ทราเวล จำกัด จากนั้น เจ้าหน้าที่จะติดต่อกลับ เพื่อแจ้งรายละเอียดการชำระเงินโทร 02-7138992 ท่านสามารถตรวจสอบสถานการณ์จองได้ตลอดเวลาทำการค่ะ



“บริษัทกวีร์ทัวร์จริง บริการท่องเที่ยวครบวงจร ต่อเรา”

www.ThaiFly.com
02 713 8992

