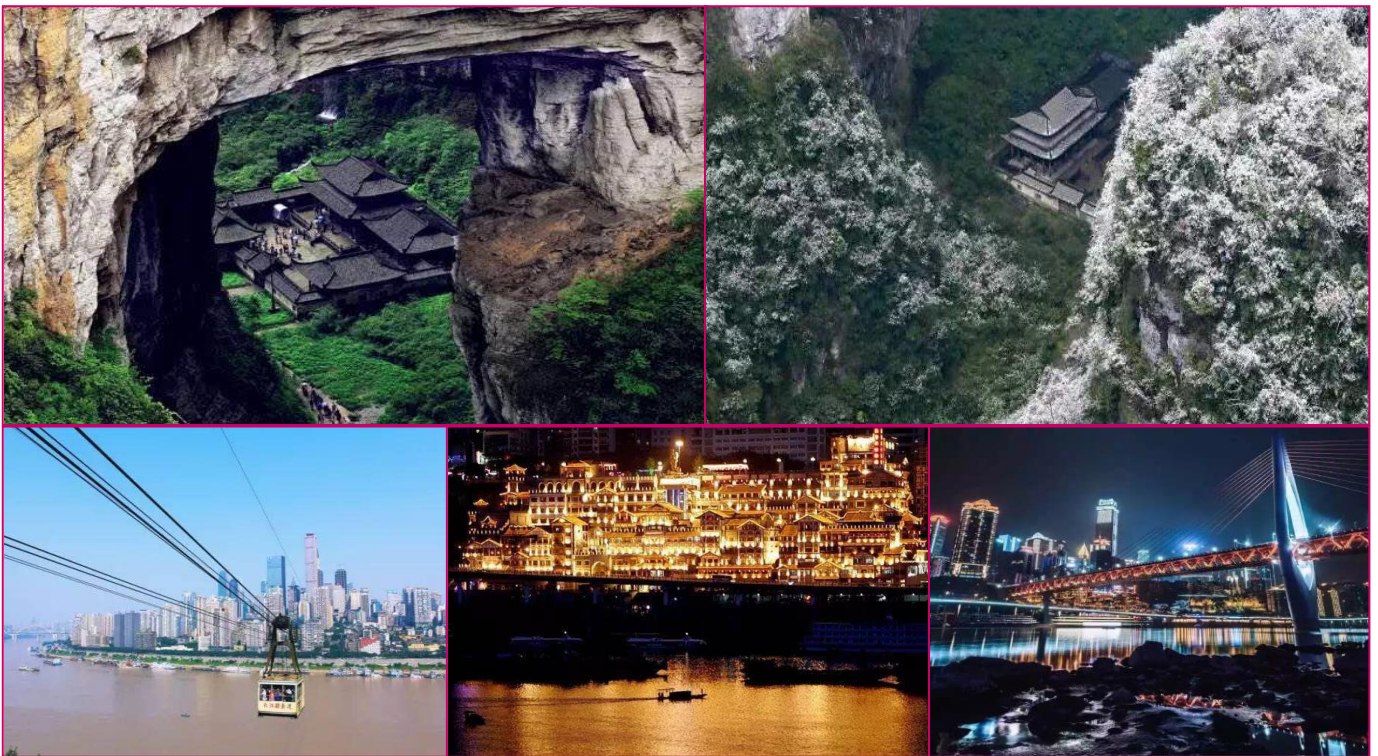


ทัวร์จีน: TOUR6328

SUPER PRO.. ทัวร์ NO SHOPPING !!

มหัศจรรย์หลุมฟ้า อุหลง จงชิ่ง 5 วัน 3 คืน [XW]

เดินเล่นชิวชิว..จงชิ่ง หงหย่าต้ง ถนนถนนเดินเจียฟ่างเปี่ย



**** ค่าทัวร์ยังไม่รวมค่าวีซ่า ยื่นแบบกรุ๊ปทัวร์ท่านละ 1,200 บาท ****

****ค่าทิปไกด์ท้องถิ่นและคนขับรถตลอดทริป ท่านละ 1,200 บาท หัวหน้าทัวร์แล้วแต่ความพอใจของท่าน****

กำหนดการเดินทาง วันที่ 18 – 22 มกราคม // 8 – 12 กุมภาพันธ์ 2560

(5 วัน 3 คืน)

วันแรก กรุงเทพฯ(สนามบินดอนเมือง) – จงชิ่ง

18.00น. คณะทัวร์พร้อมกันที่ท่าอากาศยานดอนเมือง ชั้น 3 ผู้โดยสารขาออกประตู 5-6 สายการบิน Nok Scoot โดยมีเจ้าหน้าที่ของบริษัทคอยอำนวยความสะดวกในเรื่องพาสปอร์ตและโหลดกระเป๋าให้ทุกท่าน

20.55 น. ✈️ออกเดินทางสู่ **จงชิ่ง** โดยสายการบิน Nok Scoot เที่ยวบินที่ XW 092

**** สายการบินมีบริการขายอาหารและเครื่องดื่มบนเครื่องบิน **ไม่รวมในค่าทัวร์****

01.00 น. ถึงท่าอากาศยานมหานครฉงชิ่ง หลังผ่านพิธีการตรวจคนเข้าเมืองเรียบร้อยแล้ว นำท่านเดินทางเข้าสู่ที่พัก

พักที่ฉงชิ่ง XIBAINIAN HOTEL หรือเทียบเท่า4*

วันที่สอง ฉงชิ่ง – อุ๋หลง – อุทยานหลุมฟ้าสะพานสวรรค์ (นั่งรถอุทยาน+รถแบคเตอร์)

เช้า **●บริการอาหารเช้า ณ ที่พัก** หลังอาหารเช้าท่านเดินทางโดยรถปรับอากาศสู่ **เมืองอุ๋หลง** ตั้งอยู่ทางทิศตะวันออกเฉียงใต้ของ เมืองฉงชิ่ง เป็นเมืองที่อยู่ท่ามกลางหุบเขาโอบล้อมด้วยภูเขาสูง ทำให้เมืองนี้มีป่าไม้ และพื้นที่สีเขียวเยอะและอากาศดี มีแม่น้ำอุ๋เจียงไหลตัดผ่านกลางเมือง เมืองอุ๋หลงอยู่ห่างจากเมืองฉงชิ่งประมาณ 130 กิโลเมตร ถนนเป็นทางค่วนพิเศษตลอดเส้นทาง นำท่านชม**อุทยานเขานางฟ้า (รวมรถเล็ก)** อุทยานท่องเที่ยวทางธรรมชาติระดับ 4 A ของประเทศจีน อยู่ทางตอนเหนือของแม่น้ำอุ๋เจียงในระดับความสูง 1900 เมตรจากระดับน้ำทะเล มียอดเขาสูงสุดที่ 2033 เมตร อุทยานเขานางฟ้ามีชื่อเสียงในเรื่องความสวยงามทางธรรมชาติที่แตกต่างกันไปในแต่ละฤดู จนได้รับการขนานนามว่าเป็นดินแดนแห่ง 4 สิ่งมหัศจรรย์ คือ มีป่าไม้หนาแน่น มียอดเขาประหลาด มีทุ่งหญ้าเลี้ยงสัตว์ และมีลานหินะในฤดูหนาว ปกติภูเขานางฟ้าเป็นทุ่งหญ้าเลี้ยงสัตว์อันดับ 1 ทางภาคใต้ของประเทศไทย ช่วงนี้ท่านจะได้พบกับใบไม้เปลี่ยนสีละลานตา **(ท่านสามารถซื้อเพิ่มเล่นสกี ปิงปองเสวียนเงิน ให้ท่านเพลิดเพลินกับกิจกรรมบนลานสกีในโตม **ค่าใช้จ่าย กรุณาติดต่อไกด์ท้องถิ่นหรือหัวหน้าทัวร์)**

เที่ยง **●รับประทานอาหารเช้า ณ ภัตตาคาร** หลังอาหารเช้าท่านเดินทางสู่ **อุทยานแห่งชาติหลุมฟ้า - สะพานสวรรค์ มรดกโลกทางธรรมชาติ ระดับ 5A** ที่เกิดจากการยุบตัวของเปลือกโลก ทำให้เกิดเป็นบ่อหลุมขนาดใหญ่ที่ลึกประมาณ 300-500 เมตร และมีบางส่วนเป็น โพลงทะเลเหมือนกับสะพานทอดข้ามระหว่างภูเขา ภายในอุทยานแห่งชาติหลุมฟ้า - สะพานสวรรค์ ยังมีโรงเตี๊ยมเก่าๆ ซึ่งเป็นจุดแวะพักของคนเดินทางในสมัยก่อนตั้งแต่ในสมัยราชวงศ์ถัง (ค.ศ. 618-907) และจุดนี้เองที่จางอ้อโหมวใช้เป็นฉากในหนังการถ่ายทำหนังเรื่อง "ศึกโค่นบัลลังก์วังทอง **ล่าสุดใช้เป็นฉากในหนังฮอลลีวูดฟอร์มยักษ์ TRANSFORMER4 ที่โด่งดังไปทั่วโลก**

ค่ำ **●รับประทานอาหารเช้า ณ ภัตตาคาร** หลังอาหารเช้าท่านกลับที่พัก
พักที่อุ๋หลง CHENJIA HOTEL หรือเทียบเท่า 4*

วันที่สาม อุ๋หลง – ฉงชิ่ง – ถนนคนเดินเจี๋ยฟางเป่ย์ – หงหยาดั่ง

เช้า **●บริการอาหารเช้า ณ ที่พัก** หลังอาหารเช้าท่านเดินทางกลับสู่เมืองฉงชิ่งให้ท่านพักผ่อนบนรถ

เที่ยง **●บริการกลางวัน ณ ภัตตาคาร** หลังอาหาร นำท่านช้อปปิ้งของฝากคนทางบ้านที่ **ถนนคนเดินเจี๋ยฟางเป่ย์ (ถนนคนเดินเมืองฉงชิ่ง)** หรือที่รู้จักกันว่าเป็นเสมือนฮ่องกง 2 มิติสินค้าแบรนด์เนมให้ท่านได้เลือกช้อปปิ้งจุใจ ตั้งอยู่บริเวณอนุสาวรีย์ปลดแอก ซึ่งสร้างขึ้นเพื่อรำลึกถึงชัยชนะในการทำสงครามกับญี่ปุ่น แต่ปัจจุบันกลายเป็นศูนย์กลางทางการค้าขนาดใหญ่ใจกลางเมือง เต็มไปด้วยร้านค้ากว่า 3,000 ร้านอาหาร ช้อปปิ้งมอลล์ขนาดใหญ่ จากนั้นนำท่านเดินทางสู่ **“หงหยาดั่ง”** คอมเพล็กซ์ในรูปทรงอาคารโบราณขนาดใหญ่ ภายในมีร้านค้า ร้านอาหาร ร้านขายสินค้าที่ระลึก ฯลฯ ที่นี่ถือเป็นจุดนัดพบพักผ่อนของชาวเมือง และจุดชมวิวชั้นดี อีกทั้งยังเป็นจุดถ่ายรูปที่สำคัญของนักท่องเที่ยวอีกด้วย

OPTION : ทัวร์แนะนำซื้อเพิ่ม ท่านละ 480 หยวน (ติดต่อไกด์ท้องถิ่นและหัวหน้าทัวร์)

- **ล่องเรือแม่น้ำเจี๋ยหลิง และแยงซีเจียง ชมวิวธรรมชาติที่งดงาม**
- **นั่งกระเช้า Liangjiang เคเบิล ชมวิวแม่น้ำแยงซีเจียงแห่งเดียวของประเทศจีน**

- วัดหัวอัน วัดพุทธเก่าแก่อายุกว่า 1,000 ปี ตั้งอยู่ท่ามกลางวงล้อมของอาคารสูงสมัยใหม่
- เมนูมือเย็น ลูกกึ่งซิ่ง อาหารพื้นเมืองขึ้นชื่อ

พักที่จงซิ่ง

XIBAINIAN HOTEL หรือเทียบเท่า4*

วันที่สี่

อิสระเดินเล่น ซุปปิ้งในเมืองจงซิ่ง // หรือซื้อทัวร์เพิ่ม (ไม่รวมรถและอาหารเที่ยง-ค่ำ)

- เช้า
- บริการอาหารเช้า ณ ที่พัก หลังอาหารเช้าให้ท่านเดินเล่นหรือเลือกเที่ยวสถานที่เด่นๆในตัวเมืองจงซิ่ง สถานที่ท่องเที่ยวสวยงามให้ท่านได้เลือกชมหลายแห่ง อาทิเช่น
 - **หมู่บ้านโบราณฉือโซ่ว** เป็นหมู่บ้านที่มีชนเผ่ากลุ่มน้อยหลากหลายเชื้อชาติอาศัยอยู่ อาคารบ้านเรือนภายในหมู่บ้านคงรูปแบบของสถาปัตยกรรมจีนดั้งเดิมไว้
 - **มหาศาลาประชาคม (ต้าหลี่ถั่ง)** ที่สร้างโดยนายพลเสดหลงแห่งกองทัพคอมมิวนิสต์ สร้างหลังจากการปฏิวัติสำเร็จในปี 2494 จุนได้กว่า 4,000 คน ใช้เป็นที่ประชุมสภาผู้แทน และโรงละครของประชาชน จำลองแบบมาจากหอฟ้าเทียนถานจากปักกิ่ง
 - **พิพิธภัณฑ์ซานเสี่ย หรือพิพิธภัณฑ์จงซิ่ง** เปิดให้เข้าชมเมื่อ ปี ค.ศ.2005 ภายในจัดแสดงเรื่องราวของประวัติศาสตร์ของนครจงซิ่ง และวิถีชีวิตของคนสองฝั่งแม่น้ำแยงซีเกียง, การพัฒนานครจงซิ่ง, การต่อต้านจักรวรรดิญี่ปุ่นและเรื่องราวของ 3 ช่องแคบอันโด่งดังของเขื่อนยักษ์ซานเสี่ยต้าปา
 - **ถนนคนเดินเจี๋ยฟางเปย (ถนนคนเดินเมืองจงซิ่ง)** หรือที่รู้จักกันว่าเป็นเสมือนฮ่องกง 2 มีสินค้าแบรนด์เนมให้ท่านได้เลือกซ้อปิ้งจุใจ

หรือจะเลือกซื้อทัวร์เพิ่ม

เมืองต้าจู้

อยู่ห่างจากจงซิ่งไปด้านตะวันตกเฉียงใต้ประมาณ 120 กิโลเมตร นำท่านชม **ถ้ำพุทธศาสนาต้าจู้** รวมทั้งถ้ำแกะสลักสี่หมื่นต้าฝอ สี่หมื่นซานสี่เคอสี่จ้วนซานสี่เคอ เปยซาน ดวอเป่าถ่า และเป่าดิ่งซาน หลายถ้ำหลายถ้ำ เป็นการแกะสลักเรื่องราวเกี่ยวกับพุทธศาสนา มีพระพุทธรูปปางต่างๆ โพธิสัตว์อรหันต์ พระและเทวดาในศาสนาเต๋า ลัทธิขงจื้อ และผู้คนที่ทำการไหว้พระในถ้ำเหล่านี้ ถ้ำดวอเป่าซานเป็นถ้ำที่ใหญ่ สวยงาม และสำคัญที่สุด ทิวทัศน์ภูเขาพรั่งรอยแกะสลัก 37 แห่ง รวมรูปพระ 1 หมื่นกว่าองค์ มีปางไสยาสน์ เจ้าแม่กวนอิมปางห้ามญาติ พระเจ้าอี้เซียน เป็นต้น เป็นศิลปะในสมัยราชวงศ์ซ่ง สมัย 950 ปีก่อน หินแกะสลักที่อำเภอต้าจู้มีความสำคัญทางวัฒนธรรม โดยเฉพาะด้านศาสนา ซึ่งไม่เพียงแต่มีงานพุทธศิลป์เท่านั้น หากยังเป็นศูนย์รวมงานศิลปะของลัทธิเต๋า และแนวคิดของสำนักปรัชญา "หฺรูเจีย" ของขงจื้ออยู่ด้วย หากกล่าวว่า ถ้ำผาม่อเกาคูอันยิ่งใหญ่ที่เมืองคุนหวงมณฑลกานซู่ และถ้ำผาหยุนกั่งที่เมืองต้าถง มณฑลชานซี คือสัญลักษณ์ของงานศิลปะถ้ำยุคเริ่มแรกของจีน หินแกะสลักที่ต้าจู้ ก็นับได้ว่า เป็นตัวแทนของศิลปะถ้ำที่อ่อนหวานนุ่มนวลในยุคหลัง ซึ่งได้รวบรวมผลงานศิลปะการแกะสลักหินของจีนในช่วงปลายคริสต์ศตวรรษที่ 9 ถึงยุคกลางคริสต์ศตวรรษที่ 13

OPTION : เที่ยวชมผาหินแกะสลักต้าจู้ (รวมอาหารกลางวัน+เย็น)

คณะเดินทางจำนวน 10 ท่านขึ้นไป ราคาท่านละ 950 หยวน

คณะเดินทางจำนวน 15 ท่านขึ้นไป ราคาท่านละ 900 หยวน

สมควรแก่เวลานำท่านเดินทางสู่สนามบินจงซิ่ง

วันที่ห้า **ฉงชิ่ง – กรุงเทพฯ (สนามบินดอนเมือง)**

02.20 น. ออกเดินทางสู่สนามบินดอนเมือง โดยเที่ยวบินที่ XW 091

04.30 น. เดินทางกลับถึงสนามบินดอนเมือง โดยสวัสดิภาพ....

อัตราค่าบริการ ** ทัวร์ No Shopping ** ทัวร์ราคาพิเศษ ทัวร์ไม่มีราคาเด็ก ***

วันเดินทาง	ผู้ใหญ่ และเด็กพักมีเตียง	พักเดี่ยว เพิ่มท่านละ
18-22 มกราคม // 8-12 กุมภาพันธ์ 2560	9,999.-	3,900

หมายเหตุ : รายการทัวร์สามารถเปลี่ยนแปลงได้ตามความเหมาะสม เนื่องจากสถานะอากาศ, การเมือง, สายการบิน เป็นต้น โดยมีต้องแจ้งให้ทราบล่วงหน้า แต่จะคำนึงถึงประโยชน์ของลูกค้าเป็นสำคัญ

***** ก่อนตัดสินใจจองทัวร์ ควรอ่านเงื่อนไขการเดินทางอย่างถ่องแท้ จนเป็นที่พอใจ
แล้วจึงวางมัดจำเพื่อประโยชน์ของท่านเอง *****

อัตราค่าบริการนี้รวม

- ค่าตัวเครื่องบินระหว่างประเทศ ชั้นประหยัด
- ค่าภาษีสนามบิน
- ค่าโรงแรมที่พัก
- ค่าอาหารตามรายการ
- ค่าเข้าชมสถานที่ทุกแห่งตามที่ระบุไว้ในรายการ
- ค่าประกันอุบัติเหตุในวงเงิน 1,000,000 บาท
- ค่ารถโค้ชปรับอากาศตามที่ระบุไว้ในรายการ

***** ค่าน้ำหนักกระเป๋า ท่านละ 20 กิโลกรัม/ ท่าน กรณีที่น้ำหนักเกิน กรุณาชำระค่าใช้จ่ายส่วนน้ำหนักที่เกินเอง *****

อัตราค่าบริการนี้ไม่รวม

- ค่าภาษีมูลค่าเพิ่ม 7% ภาษีหัก ณ ที่จ่าย 3%
- ค่าหนังสือเดินทาง และเอกสารต่างตัวต่างๆ
- ค่าใช้จ่ายอื่นๆ ที่นอกเหนือจากรายการระบุ อาทิเช่น เครื่องดื่ม, ค่าอาหาร, ค่าโทรศัพท์, วีดีโอ
- ทิปเด็กยกกระเป๋าประมาณ 5 หยวนต่อห้อง

- ค่าธรรมเนียมวีซ่าจีนแบบกรุ๊ปทัวร์ ท่านละ 1,200 บาท

- ค่าทิปไกด์ท้องถิ่นและคนขับรถตลอดการเดินทาง ท่านละ 1,000 บาท // หัวหน้าทัวร์แล้วแต่ดุลยพินิจของท่าน

เงื่อนไขการสำรองที่นั่ง

- การจองชำระค่าทัวร์ยอดเต็ม ภายใน 3 วันหลังการจอง พร้อมส่งรายชื่อสมาชิกผู้เดินทางให้กับทางบริษัทฯ
- เตรียมเอกสารให้พร้อม เพื่อยื่นขอวีซ่าเข้าประเทศจีน ณ สถานทูตจีน
- ชำระค่าใช้จ่ายส่วนที่เหลือก่อนการเดินทาง อย่างน้อย 10 วัน

เงื่อนไขในการให้บริการ

เนื่องจากราคานี้เป็นราคาโปรโมชั่น ตัวเครื่องบินเป็นแบบเหมาจ่าย การจ่ายเงินล่วงหน้าเต็ม 100% แล้ว ซึ่งเมื่อท่านจองและจ่ายมัดจำแล้ว ถ้าผู้จองยกเลิกจะไม่มีการบินค่ามัดจำใดๆ ทั้งสิ้น และในกรณีที่ออกตัวเครื่องบินไปแล้ว หากมีการยกเลิกหรือขอเลื่อนการเดินทาง ผู้จองจะไม่สามารถทำเรื่องขอคืนค่าตัวหรือขอคืนค่าตั๋วทั้งหมดหรือบางส่วนได้ เว้นแต่

1. ผู้จองยกเลิกการเดินทาง แต่สามารถหาผู้เดินทางใหม่มาแทนได้ทันก่อนออกตัวเครื่องบิน บริษัทฯ จะไม่หักค่าใช้จ่ายใดๆ ทั้งสิ้น ถ้ายังไม่มีการบินวีซ่า หรือมีการเสียค่าใช้จ่ายอื่นใด
2. ผู้จองยกเลิกการเดินทาง แต่สามารถหาผู้เดินทางใหม่มาแทนได้ทันก่อนออกตัวเครื่องบิน แต่มีการยื่นวีซ่าไปแล้วหรือมีค่าใช้จ่ายอื่นใด บริษัทฯ จะหักค่าใช้จ่ายเฉพาะเท่าที่จ่ายไปล่วงหน้าตามจริงเท่านั้น
3. ผู้จองยกเลิกการเดินทาง โดยตัวเครื่องบินได้ออกไปแล้ว แต่สามารถหาผู้เดินทางใหม่มาแทนได้ในวันเดิม ผู้ยกเลิกต้องรับผิดชอบชำระค่าธรรมเนียมการเปลี่ยนชื่อตัว / ตัว 1 ใบ + ส่วนต่างของภยาน้ำมันเชื้อเพลิง หรือ ตามหลักเกณฑ์ที่สายการบินกำหนด และ บริษัทฯ จะหักค่าใช้จ่ายอื่นๆ เฉพาะเท่าที่ได้จ่ายไปล่วงหน้าตามจริง เช่น ค่าวีซ่า เป็นต้น

@ เอกสารสำหรับยื่นวีซ่าเงิน @วีซ่าแบบกรุปทัวร์ @ กรุณาส่งเอกสารก่อนเดินทางอย่างน้อย 10 วัน @

1. สำเนาหนังสือเดินทาง ถ่ายแบบชัดเจน
2. กรณีที่ท่านมีวีซ่าเงินยื่นจากเมืองไทยแล้ว หักคืนค่าวีซ่าได้ 1,000 บาท / ท่าน

อัตราค่าวีซ่าด่วน กรณีที่ท่านส่งเอกสารวีซ่ากรุปไม่ทัน

ยื่นวีซ่าด่วน 2 วัน เสียค่าใช้จ่ายเพิ่ม ท่านละ 2,000 บาท

หมายเหตุ

- ราคาและเวลาเดินทางตามรายการที่กำหนด อาจมีการเปลี่ยนแปลงได้ขึ้นอยู่กับอัตราแลกเปลี่ยนเงินตราและสายการบินกำหนด
- บริษัทขอสงวนสิทธิ์ เลื่อน, เปลี่ยนแปลง, สับเปลี่ยนรายการได้ตามความเหมาะสม ในกรณีที่มิผู้ร่วมคณะไม่ถึง 15 ท่าน หรือเกิดปัญหาทางการเมืองจนไม่สามารถออกเดินทางได้
- กรุณายำนำสิ่งของมีค่าติดตัวหรือนำใส่กระเป๋าเดินทาง มากเกินความจำเป็น หากเกิดการเสียหาย // สูญหาย ระหว่างการเดินทาง กรณีกระเป๋าสัมภาระของท่านได้รับความเสียหายระหว่างโดยสารเครื่องบิน การเรียกร้องค่าชดเชยต่างๆ ขึ้นอยู่กับดุลยพินิจของสายการบินที่จะรับผิดชอบ บริษัทฯขอสงวนสิทธิ์ในการไม่รับผิดชอบต่อความสูญเสียนั้นๆ
- กรณีเกิดโรคระบาด, ภัยธรรมชาติ, สถานการณ์ทางการเมือง, สายการบินยกเลิกเที่ยวบินหรือเหตุสุดวิสัยใดๆ ที่ทำให้ไม่สามารถเดินทางได้ รวมถึงกรณียื่นวีซ่าแล้ว ทางบริษัทฯ ขอพิจารณาในการคืนค่าใช้จ่ายเป็นกรณีตามความเห็นสมควร
- หากผู้เดินทางถูกปฏิเสธ เข้า-ออกเมือง ของเจ้าหน้าที่ ด.ม. อันเนื่องมาจากมีสิ่งผิดกฎหมายหรือ เอกสารการเดินทางไม่ถูกต้องหรือการถูกปฏิเสธในกรณีอื่นๆ บริษัทฯจะไม่รับผิดชอบต่อใดๆ ทั้งสิ้น
- เมื่อท่านออกเดินทางไปกับคณะแล้ว ท่านงดการใช้บริการรายการใดรายการหนึ่ง หรือไม่เดินทางพร้อมคณะถือว่าท่านสละสิทธิ์ ไม่อาจเรียกค่าบริการ

บริษัทฯ มีประกันอุบัติเหตุท่านละๆ 1,000,000 บาท

ค่ารักษาพยาบาลจากอุบัติเหตุระหว่างการเดินทาง วงเงิน 500,000 บาท

ตัวอย่างสำเนาหนังสือเดินทาง



เมื่อท่านได้ทำการจอง ทัวร์จีน กับ ไทยฟลาย ทราเวล จำกัด จากนั้น เจ้าหน้าที่จะติดต่อกลับ เพื่อแจ้ง รายละเอียดการชำระเงิน โทร 02-7138992 ท่านสามารถตรวจสอบสถานะการจองได้ตลอดเวลาทำการค่ะ